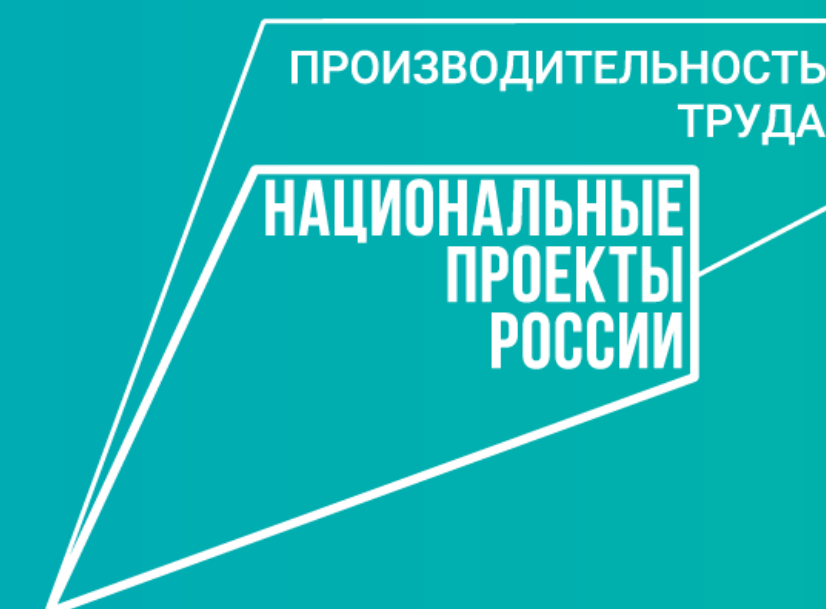


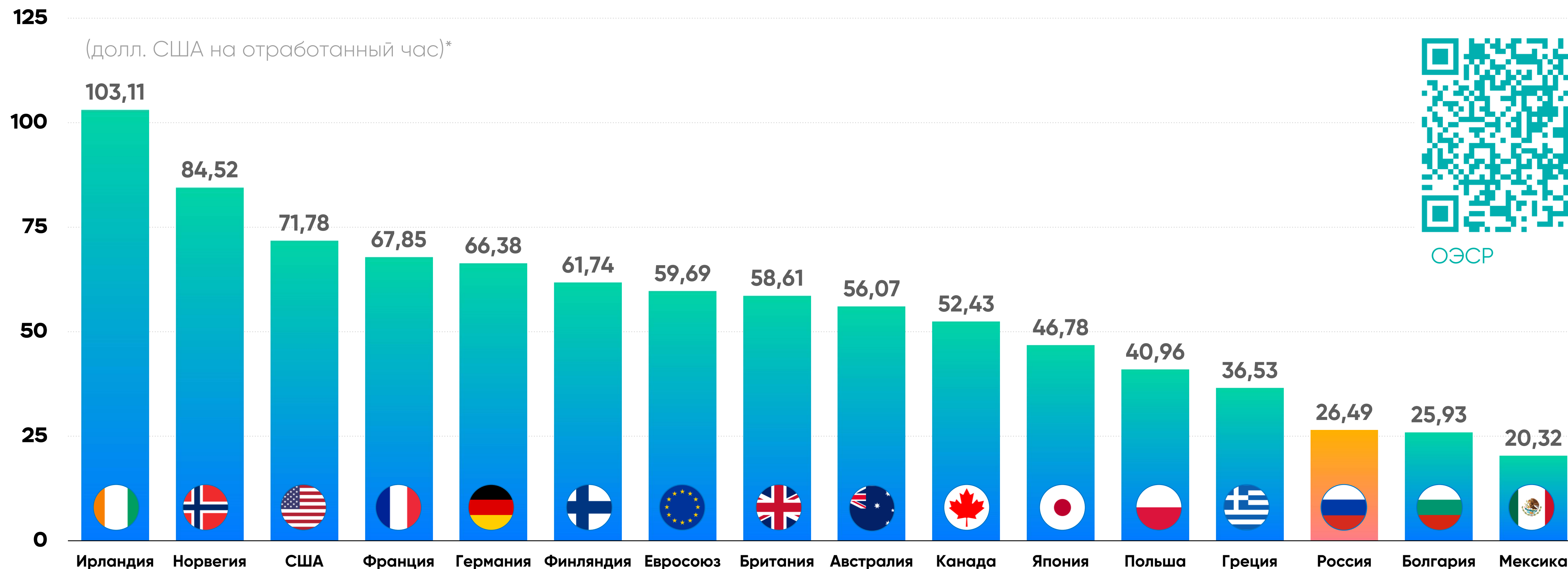


МИНИСТЕРСТВО  
ЭКОНОМИЧЕСКОГО РАЗВИТИЯ  
РОССИЙСКОЙ ФЕДЕРАЦИИ

# Национальный проект «Производительность труда»



# Производительность труда в России в сравнении с другими странами в 2019 году



ОЭСР

Производительность труда =  $\frac{\text{ВВП по паритету покупательской способности в постоянных ценах 2010 г.}}{\text{Количество отработанных часов всех занятых в производстве}}$

# Производительность труда в Российской Федерации сегодня



Российские предприятия в среднем отстают по уровню производительности труда от своих иностранных конкурентов в 2-3 раз



Работая столько же или больше, российский работник производит в 2-3 меньше продукции



Предприятие получает меньше доходов



Производимая продукция менее конкурентоспособна

## Причины

- Отсутствие достаточно развитой производственной культуры
- Низкий уровень цифровой зрелости
- Нехватка квалифицированных кадров
- Недостаточно эффективное использование внутренних резервов
- Технологическое отставание



Национальная цель

**«Достойный,  
эффективный труд и  
успешное  
предпринимательство»**

---

Обеспечение темпа роста валового внутреннего продукта страны выше среднемирового при сохранении макроэкономической стабильности

Обеспечение темпа устойчивого роста доходов населения и уровня пенсионного обеспечения не ниже инфляции



# Национальный проект «Производительность труда»

Производительность труда  
выражается как мера добавленной  
стоимости, приходящаяся на  
одного работника предприятия

## Цель национального проекта – формирование новой производственной культуры в Российской Федерации

Эксперты **ФЦК** и **сети РЦК** выходят на предприятия и помогают:



настроить производственный процесс



обучить сотрудников инструментам бережливого производства



повысить эффективность бизнеса благодаря расширенной поддержке *(доступно с 2021 года)*

Программа **«Лидеры производительности»** помогает:



руководителям повысить эффективность бизнеса

Специалисты **Ворлдскиллс** осуществляют:



аудит рабочих мест, профессиональную переподготовку, возрождают движение рационализаторства в стране

Программа **«Акселератор экспортного роста»** помогает предприятиям:



выйти на новые рынки



заключить первые экспортные контракты

**Фонд развития промышленности** помогает предприятиям:



получить льготное финансирование



обновить производственные мощности

**Платформа цифровых решений** национального проекта поможет:



снять часть барьеров, препятствующих переходу российских предприятий на технологии «цифровой революции»

# Показатели национального проекта к концу 2024 года

## По предприятиям базовых несырьевых отраслей

6 057

Предприятий, получивших адресную поддержку от ФЦК и РЦК

4 000

Предприятий, присоединившихся к цифровой экосистеме

1 507

Предприятий, получивших акселерационную поддержку по развитию экспортного потенциала



Завершенных проектов, по результатам которых предприятия достигли развития производственной системы



Предприятий-участников, достигших ежегодного 5% прироста производительности труда

## По инфраструктуре, формируемой в рамках нацпроекта

60

Созданных Региональных центров компетенций

550

Лучших экспертов по бережливому производству, работающих в ФЦК и РЦК

100

Типовых решений от внешних партнеров-разработчиков доступны в цифровой экосистеме

25

Сервисов, разработанных для повышения производительности труда в цифровой экосистеме

\* Базовые несырьевые отрасли экономики (БНО): с/х, транспортировка, обрабатывающие производства, строительство, торговля

# Мероприятия национального проекта к концу 2024 года

## По сотрудникам предприятий

9 660

Руководителей предприятий, обученных по программе «Лидеры производительности»

93 475

Сотрудников предприятий и региональных команд, обученных инструментам бережливого производства

90 000

Сотрудников предприятий, вовлеченных Ворлдскиллс в движение рационализаторов

4 274

Сотрудников предприятий, обученных по стандартам Ворлдскиллс по одной или нескольким компетенциям

9 100

Сотрудников предприятий, подтвердивших квалификацию рационализатора и сертифицированные по стандартам Ворлдскиллс

18 000

Рационализаторских предложений, внесенных сотрудниками предприятий-участников



Удовлетворенность предприятий предоставленными сервисами Ворлдскиллс

# В составе национального проекта два федеральных проекта

## Производительность труда

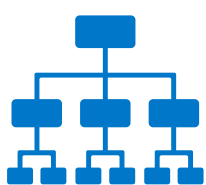


### Для предприятий несырьевых отраслей

- Обрабатывающая промышленность
- Сельское хозяйство
- Строительство
- Транспорт
- Торговля

### Федеральные проекты

#### Системные меры:



Создание условий для повышения производительности труда: выход на экспорт, сервисы цифровой экосистемы, обучение руководителей, переобучение работников, льготные займы, налоговые преференции, снижение административных барьеров

#### Адресная поддержка:



Непосредственная работа на предприятиях для повышения производительности труда: помощь в создании производственных систем, поддержка и обучение методам бережливого производства от федерального и региональных центров компетенций, расширенная поддержка по 6 направлениям

**Куратор:**

Первый заместитель Председателя Правительства РФ  
**Белоусов А.Р.**

**Руководитель:**

Министр экономического развития РФ  
**Решетников М.Г.**

**Администратор:**

Заместитель Министра экономического развития РФ  
**Керефов М.А.**

**Руководитель:**

Заместитель Министра экономического развития РФ  
**Керефов М.А.**

**Администратор:**

**Молодцов А.В.**



МИНИСТЕРСТВО  
ЭКОНОМИЧЕСКОГО  
РАЗВИТИЯ РФ

**Руководитель:**

**Соломон Н.И.**

**Администратор:**

**Горчакова С.В.**



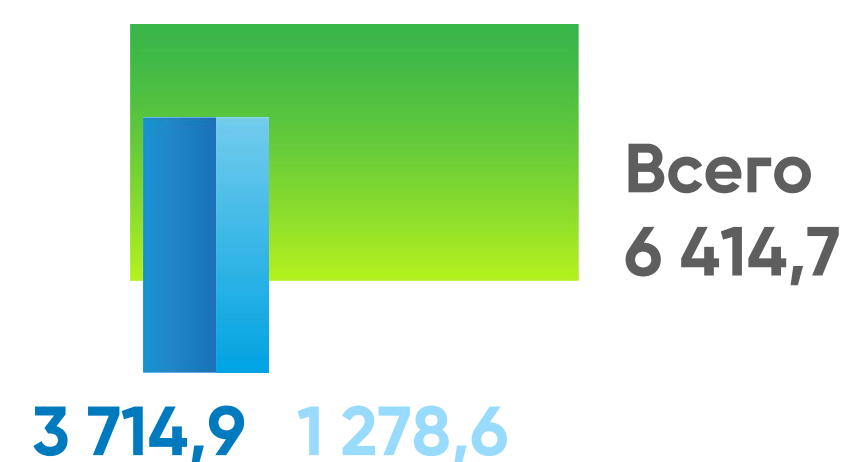
ФЕДЕРАЛЬНЫЙ ЦЕНТР КОМПЕТЕНЦИЙ  
В СФЕРЕ ПРОИЗВОДИТЕЛЬНОСТИ ТРУДА



# Бюджет национального проекта

## Бюджет проектов, млн рублей

### Системные меры



### Адресная поддержка



### Всего в национальном проекте



■ 2018 - 2023 ■ 2023 ■ 2018 - 2024

## Достигнутые результаты

**5 395**

Предприятий  
участвуют  
в нацпроекте

**60**

Региональных центров  
компетенций в сфере  
производительности труда  
создано в 60 субъектах РФ

**819**

Предприятий  
получило помощь  
в выходе на экспорт

**9 300**

Человек обучено по программе  
профессиональной  
переподготовки  
управленческих кадров

**158**

Предприятий  
заключили 402 первых  
экспортных контракта  
на сумму 17,2 млрд рублей

**18,1**

Млрд рублей выдано по  
программе льготного  
финансирования

**100 511**

Человек обучено  
инструментам  
бережливого  
производства

**2 312**

Предприятий присоединились к  
платформе цифровых решений

**30**

Корпоративный центров  
опережающей подготовки

**24**

Точек кипения hi-tech, 15478  
человек вовлечено в движение  
рационализаторства

# АНО «Федеральный центр компетенций в сфере производительности труда» (АНО «ФЦК»)

Помощь в создании  
производственной системы

Адресная поддержка оказывается непосредственно на предприятии, где создаются индивидуальные решения по росту производительности труда за счёт устранения всех видов потерь. Реализация проекта в таком формате направлена на формирование новой культуры производительности труда и постоянного совершенствования системы производства предприятия.



Снижение времени протекания  
процесса минимум **в 2 раза**

Сокращение запасов  
не менее чем **на 50%**

Снижение дистанции  
и времени транспортировки **на 30%**

Уменьшение объема  
партий не менее чем **в 4 раза**

Повышение загрузки  
персонала в среднем **на 85%**

Повышение загрузки  
оборудования **до 85%**

- проекты по внедрению бережливого производства на предприятиях
- расширенная поддержка предприятий с 2021 года
- разработка и применение лучших практик (коробочных решений)
- обучение сотрудников предприятий и региональных команд инструментам повышения производительности труда
- поддержка региональной инфраструктуры (РЦК, фабрик процессов)

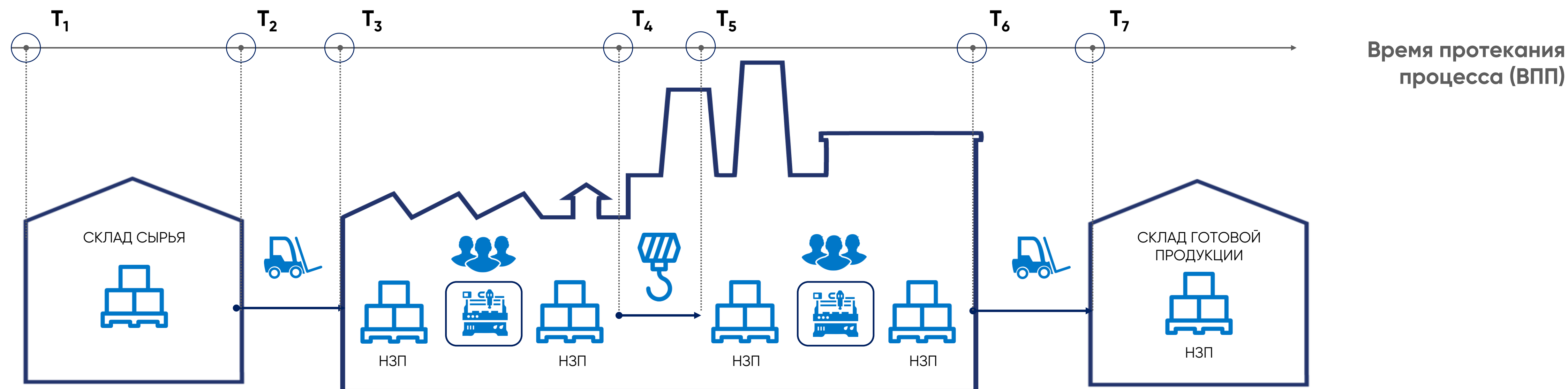


Производительность.рф

# Работа на предприятиях – АНО «ФЦК»: обычный формат

Помощь в создании  
производственной системы

Эксперты АНО «ФЦК» работают на участвующих предприятиях, помогая повысить производительность труда

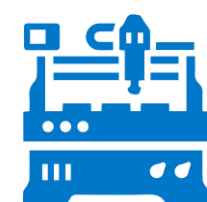


**ВПП**

Снижают время протекания процесса минимум **в 2 раза**



Сокращают запасы не менее, чем **на 50%**



Повышают загрузку оборудования **до 85%**



Снижают дистанцию и время транспортировки **на 30%**



Уменьшают объем партий не менее, чем **в 4 раза**



Повышают загрузку персонала в среднем **до 85%**

# Подход по работе с предприятиями в регионе

Помощь в создании производственной системы

## 1 предприятие = 3 месяца = 2 эксперта



резко увеличился существующий заказ или осваиваются новые продукты, при этом необходимо выполнить заказ без увеличения численности



существует мотивация всего коллектива на сокращение издержек



изменений хочет лично генеральный директор, при этом собственник (или головной холдинг) дает ему на это полный карт-бланш

Предприятие

3 мес.

3 мес.

3 мес.

3 мес.

№1

Диагностика и целевое состояние  
80% на площадке

Внедрение улучшений  
(поддержка)  
20% на площадке

№2

Диагностика и целевое состояние  
80% на площадке

Внедрение улучшений  
(поддержка)  
20% на площадке

№3

Диагностика и целевое состояние  
80% на площадке

Внедрение улучшений  
(поддержка)  
20% на площадке

№4

ФЦК требуется 9 месяцев для создания РЦК:  
подбор, обучение на площадке, сертификация экспертов

РЦК  
80% на площадке

Оценка со стороны ФЦК



# Работа на предприятиях – АНО «ФЦК»: форматы поддержки

Помощь в создании  
производственной системы



- Реализуется ✓
- Продолжительность ⌚
- Создание потока-образца 🏭
- Обучение 📊
- Направления 📋

## Обычная

ФЦК/РЦК

6 месяцев

1 ед.

- 1) Инструментам бережливого производства
- 2) Подготовка внутренних тренеров

Бережливое  
производство

## Расширенная

ФЦК

12 месяцев

до 2-х ед.

## Направления на выбор:

1. Оптимизация обеспечивающих процессов
2. Логистика и управление запасами
3. Корпоративная культура
4. Стратегическое и операционное планирование
5. Продажи и маркетинг
6. Цифровизация и автоматизация

# Кейсы повышения производительности труда ООО «Респираторный комплекс»

Помощь в создании  
производственной системы



- более 90% времени изготовления одной партии респираторов тратилось впустую
- плохо организовано перемещение материалов на потоке
- трата времени на поиск заготовок
- большие запасы незавершенного производства
- длительные простои из-за переналадок оборудования

- сокращен производственный цикл за счет устранения потерь и неэффективности, таких как неравномерная и низкая загрузка операторов и оборудования, лишние перемещения, простои из-за ожидания сырья, материалов и информации, длительная переналадка
- внедрение поточного принципа производства
- балансировка рабочих мест в соответствии с временем такта
- расчет нормативного запаса незавершенного производства
- установление правил перемещения партий заготовок и возврат тары

Выработка респираторов АЛИНА®-210, НЕВА® и ЮЛИЯ® на предприятии выросла на

**2,4 млн** → **4,6 млн**  
Респираторов в месяц

время протекания процесса уменьшилось на **85%**

Увеличить производительность удалось за счет сокращения производственного цикла продукта вследствие устранения потерь и неэффективности

время переналадки сократилось в **12 раз**



**Продукция:**  
одно из ведущих предприятий в РФ по производству респираторов.



## Основные проблемы

- рабочие места не были укомплектованы нужными деталями и материалами, при этом на отдельных участках производства собирались излишние запасы
- до 30% рабочего времени слесарей тратилось на забор заготовок и деталей со склада
- в это время простаивали посты сборки



## Решения

- организован специальный участок для сборки машин и перераспределены обязанности сотрудников
- выделены два комплектовщика на участок сборки

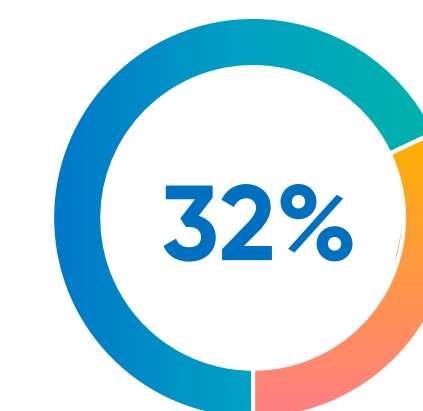
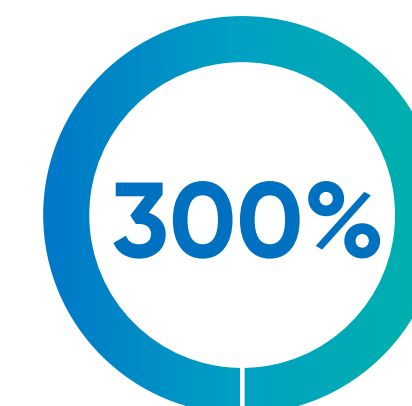


## Результаты

За полгода участия в нацпроекте «Производительность труда и поддержка занятости» добился увеличения количества собранных машин на:

На предприятии оптимизировали процесс изготовления малых коммунальных машин. Мобильная техника предназначена для уборки тротуаров, а также дорожек в парках и скверах.

Важно отметить, что скорость изготовления одной машины тоже выросла на:



### Производство:

Один из крупнейших в России производителей дорожно-строительной и коммунальной техники

**220 часов** —————> **150 часов**

полный цикл производства  
техники ранее

полный цикл производства  
техники сейчас



## Основные проблемы

- трата избыточного количества времени на производство единицы продукции



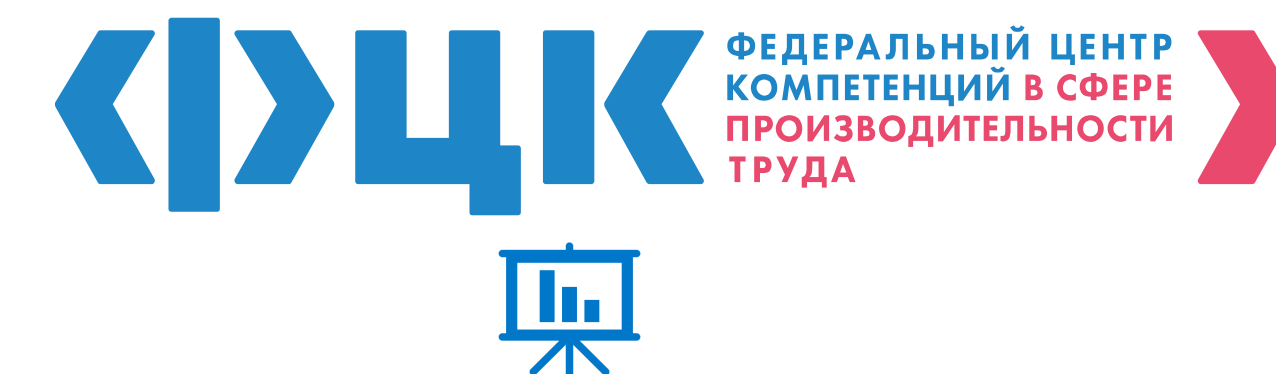
## Решения

- Упаковочный стол с весами перемещен непосредственно к упаковочной машине, продукция сразу поступает на контроль и укладку в коробки
- На участке разделены зоны ответственности между ремонтным и оперативным персоналом по осмотру и обслуживанию оборудования
- Определена периодичность обходов и осмотров, определены ключевые точки оборудования согласно анализу статистики поломок, организованы оптимальные маршруты осмотров
- Результаты осмотра оборудования регистрируются в журнале дефектов
- Для увеличения скорости циркуляции в системе подачи воды на охлаждение установлен насос повышения давления
- Смонтировано автоматическое регулирования температуры сепарирования
- Установка автоматической задвижки – регулятора температуры
- Установка аппаратуры автоматической регулировки, сократило время выхода оборудования на рабочий режим



### Продукция:

Фирма «Калория» занимает одно из ведущих мест среди молокоперерабатывающих предприятий Юга России



## Результаты

Сокращение времени протекания процесса контроля и упаковки творога

**256,5мин** → **125мин**

Сокращение времени протекания процесса контроля и упаковки творога

**2часа/мес** → **30мин/мес**

Длительность производства 300 килограммов творога

**112часов** → **95часов**

Сокращение времени охлаждения творога с сохранением качества продукции

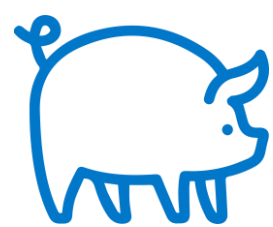
Сокращение времени выхода оборудования в рабочий режим

**40мин** → **10мин**



# Кейсы повышения производительности труда (РЦК, г. Рязань)

Помощь в создании  
производственной системы



## АО «Рязанский свинокомплекс»

Животноводческий комплекс

Повышение сохранности в секторе опороса  
**на +6,3%**

Экономический эффект  
**+5,8 млн. руб.**



## АО «Интеркросс»

Изготовления шкафов климатических,  
телекоммуникационных

Повышение производительности  
**+33%**  
(выработка на 1 человека в смену)



## ООО «Русвата»

Переработкой хлопка для медицины и тд

Повышение эффективности  
работы оборудования  
**с 62% до 81%**

Сокращено время на внеплановые  
простои в среднем  
**до 3-х часов в сутки**



## ООО «Вестар»

Производство жидких косметических  
средств и бытовой химии



## ООО «Риваль»

Изготовления каркасов для диванов

Повышение производительности  
**с 274 до 326 штук**  
(выработка на 1 человека)

Время проведения  
производственных совещаний  
**оптимизировано на 60%**

Срок решения проблем  
**уменьшен на 50%**

Выработка **выросла на 16 %**

# «Акселератор экспортного роста»

Помощь в выходе  
на экспорт

Акселерационная программа состоит из трех образовательных модулей и двух межмодульных периодов (для сопровождения предприятий наставниками-экспертами в сфере ВЭД).

**Продолжительность программы – 3 месяца**

**819** Предприятие  
приняло участие

**158** Предприятий  
заключили → **402** экспортных контракта  
на сумму более → **17,2** млрд  
руб

## Основными странами на экспорт стали:

Казахстан, Беларусь, Узбекистан, Армения, Азербайджан, Турция, Грузия, Киргизия, Мьянма, Кот-д'Ивуар, Мадагаскар и другие

## Задачи акселерационной программы

- Снижение рисков и издержек
- Расчет экономики экспортного проекта
- Соблюдение обязательных норм и требований при экспорте

## Предприятия получают:

- Три зарубежных рынка для экспорта
- Подготовка к деловым переговорам;
- Экспортный маркетинг (поиск потенциальных покупателей, выбор оптимальных каналов продвижения и модели продаж);
- Подготовка к эффективному прохождению обязательных экспортных процедур;
- Подбор инструментов государственной поддержки экспорта.



Школа  
экспорта РЭЦ



Школа  
экспорта РЭЦ

РОССИЙСКИЙ  
ЭКСПОРТНЫЙ ЦЕНТР

# Первые экспортные контракты АО «Прогресс-Экология»

Помощь в выходе  
на экспорт



## Производство:

Фильтровальные установки.



## СИТУАЦИЯ:

Компания испытывает сложности с логистикой и таможенным оформлением, работает в условиях сжатого бюджета. При этом стоит задача выйти на зарубежные рынки.



## Основные проблемы

- ориентация исключительно на внутренний рынок
- небольшой опыт экспортных поставок
- ограниченный бюджет, и, как следствие, сложности с финансированием экспортных поставок



## Решения

- использованы аналитические интернет-ресурсы, в т.ч. «Навигатор по барьерам»
- проведен анализ тарифных и нетарифных барьеров
- оптимизирована процедура международной доставки груза и таможенного оформления



## Результаты

- сокращены логистические издержки на поставку оборудования
- осуществлен успешный выход на рынок Турции – поставка оборудования для АЭС «Аккую»

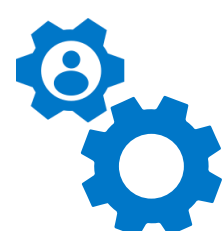


Школа  
экспорта РЭЦ

РОССИЙСКИЙ  
ЭКСПОРТНЫЙ ЦЕНТР

# Первые экспортные контракты АО «ЕПЗ»

Помощь в выходе  
на экспорт



## Продукция:

Производство аппаратов, применяемых в медицинских целях, основанных на использовании рентгеновского, альфа-, бета- и гамма- излучений



## СИТУАЦИЯ:

В связи с переизбытком производственных мощностей принято решение выходить на новые рынки сбыта



## Основные проблемы

- переизбыток производственных мощностей
- ограниченная емкость внутреннего рынка
- недостаток новых доступных рынков сбыта
- ограниченные возможности по участию в выставках в условиях пандемии



## Решения

- при помощи аналитических инструментов в рамках «Акселератора экспортного роста» определен и изучен рынок сбыта: Вьетнам
- определен способ выхода на рынок - найден дистрибьютер, готовый продвигать продукцию
- проведена подготовка к переговорам с вьетнамским партнером с учетом кросс-культурных особенностей



## Результаты

- заключен договор на первую поставку
- продукция проходит процедуру оценки соответствия требованиям рынка
- в 2021 году запланирована первая поставка



Школа  
экспорта РЭЦ

РОССИЙСКИЙ  
ЭКСПОРТНЫЙ ЦЕНТР

# Первые экспортные контракты ООО ФДО «СКОРОХОД»

Помощь в выходе  
на экспорт



**Продукция:**  
Детская обувь



## СИТУАЦИЯ:

Необходимость выхода  
на высококонкурентные рынки  
Франции и Китая



## Основные проблемы

- неудачная попытка самостоятельного выхода на рынок Франции под собственной торговой маркой
- несоответствие технологических процессов современным требованиям
- устаревший дизайн модельного ряда



## Решения

- найден партнер во Франции, который предоставил свои дизайнерские решения, технологию по изготовлению детской обуви
- задействованы новые каналы продвижения продукции под торговой маркой партнера
- донастроены технологические процессы производства



## Результаты

- компания экспортирует продукцию во Францию (до 10 000 пар в сезон), выплачивая комиссию посреднику
- пробная партия обуви под французской маркой (по согласованию с заказчиком) поставлена в Китай

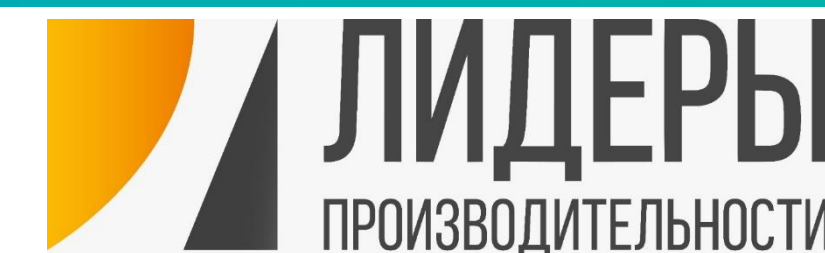


**Школа  
экспорта РЭЦ**

РОССИЙСКИЙ  
ЭКСПОРТНЫЙ ЦЕНТР

# «Лидеры производительности»

Обучение руководителей  
предприятий



Обучение на базе Всероссийской академии внешней торговли Минэкономразвития России совместно с ведущими вузами и партнерами



**6** месяцев продолжительность



Поддержка со стороны ВАВТ: куратор и администратор потока, более 100 экспертов, преподавателей, практиков по различным тематикам, платформа для дистанционного обучения, мастер-классы и вебинары, разбор реальных кейсов



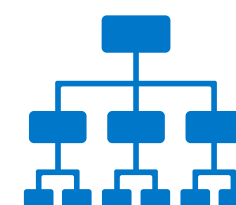
Программа Лидеры производительности направлена на повышение результативности бизнеса, поиск новых возможностей. Помогает предприятиям комплексно оценить свое предприятие с точки зрения производительности труда и сформировать системный подход к управлению предприятием в условиях современного рынка



ЛидерыПро



Анализ конкретного предприятия по 4 ключевым областям – драйверам производительности: стратегия, маркетинг и коммерческая деятельность, производство и логистика, HR



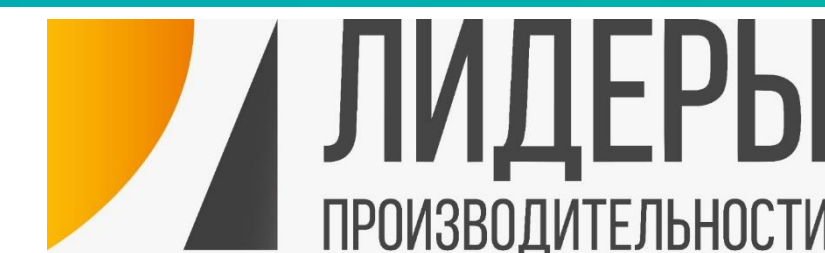
Реализации разработанной дорожной карты проекта, нацеленной на повышение производительности труда на предприятии



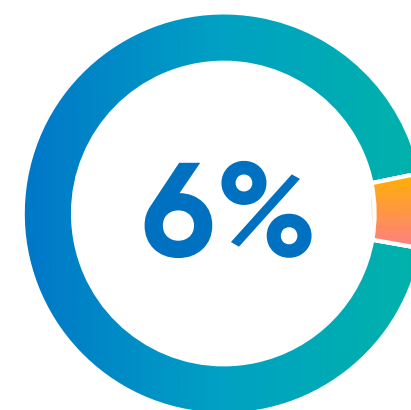
**5** модулей (специальная программа) включает стажировку на площадках и защиту личных проектов

# Кейсы повышения производительности труда «Рязанский радиозавод-русаудио»

Обучение руководителей  
предприятий



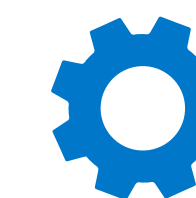
Ведущее предприятие российской радиоэлектронной промышленности, производит широкий ассортимент акустических систем.



доля гражданской  
продукции на момент  
разработки проекта



Предприятию более  
50 лет/ В штате 250  
сотрудников



до 2023 года предприятие  
обеспечено стабильным  
гособоронзаказом



## Основные проблемы

- Риск снижения спроса на рынке специального назначения
- Устаревшая линейка продукции. Нет современных продуктов под конкретного потребителя
- Слабая оснащенность конструкторского отдела и недостаток компетенций по разработке новых продуктов
- Отсутствует системная маркетинговая деятельность



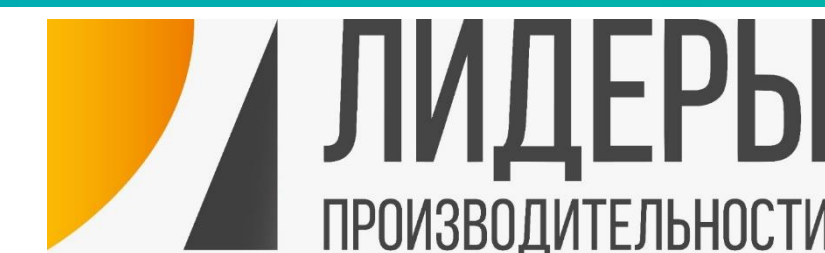
## Решения

- Построить систему анализа рынков «гражданской продукции» и активно развивать бренд предприятия на этих рынках
- Скорректировать систему управления персоналом под вызовы рынка «гражданской продукции»



## Реализация

- Выделено 7 перспективных рынков
- На этапе проработки авторынka заключены договоры об установке на автомобили ГАЗ и КАМАЗ динамиков рязанского производителя. Реализация работ по этим договорам позволяет рассчитывать на повышение производительности предприятия к 2022 году на 51%
- Создан проектный отдел для модернизации и разработки продуктов
- **Рост выручки по ГП, % к 2019 году 140%. Прибыль 3,7 млн. рублей**



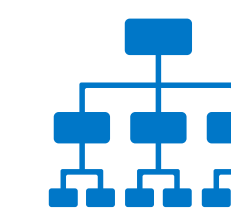
Завод по производству автофургонов и спецтехники на базе отечественных и импортных шасси.



Завод оснащен современным импортным оборудованием, укомплектован профессиональными кадрами



Предприятие функционирует с 2016 года. / В штате более 400 человек



Входит в структуру ГК «Луидор» - крупнейшего дилера сервисно-сбытовой сети «Автозавод ГАЗ»



## Основные проблемы

- Нехватка производственных мощностей для удовлетворения высокого спроса потребителей
- Низкий уровень оформления и развития производственных процессов
- Низкая автоматизация процессов и большая доля ручного труда на отдельных участках



## Решения

- Проанализирован поток создания ценности и выявлен участок сниженной эффективности – этап склейки панелей
- Предложены решения раскрытия «бутылочного горлышка» за счет изменения материалов (клея) и использования средств малой механизации (линии торцовки и клеенаносящей машины)

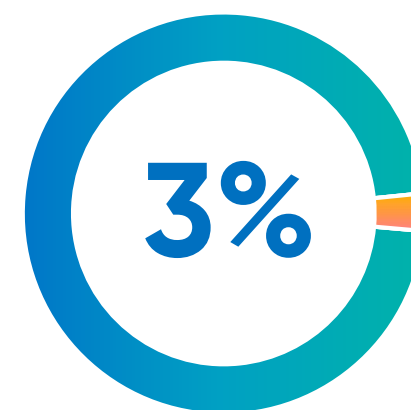


## Реализация

- За три года реализации планируется увеличить выпуск фургонов с 16 до 24 в смену
- Реализация проекта началась, выработка увеличилась с 16 до 18 фургонов
- При общих инвестициях 23,5 млн рублей ожидается получение 217 млн рублей дополнительной маржинальной прибыли, рост производительности к базовому периоду составит 42%
- **По итогам 2020г. ожидается 54 млн. рублей дополнительной маржинальной прибыли**



Научно-производственная компания «ПАНХ» (PANH Helicopters) образована в 1964 году и в настоящее время является одной из наиболее динамично развивающихся авиационных компаний России.

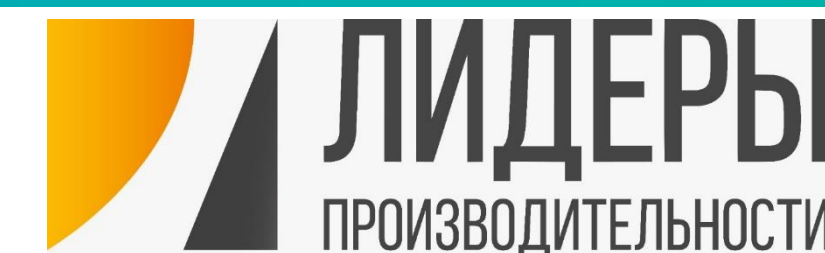


Доля на рынке лётных  
услуг России

СИТУАЦИЯ:



В штате  
около 500 сотрудников



4 млн  
рублей

Выручка на одного  
человека в год



## Основные проблемы

- Снижение количества выигранных тендеров на летные услуги
- Высокая себестоимость услуг из-за нагрузки по содержанию научно-исследовательского центра и инженерно-авиационной службы
- Загрузка технического парка и летного состава под 100%
- Дефицит на рынке кадров (опытных и квалифицированных летчиков)



## Решения

- Изучить рынки и вывести на рынок новые услуги техобслуживания/ремонта и НИОКР
- Провести обучение коммерсантов работе на новых рынках
- Создать кросс-функциональные группы с привлечением технических и научных специалистов для учета всех возможных потребностей и ограничений новых рынков
- Диверсифицировать услуги



## Реализация

- В рамках диверсификации услуг использование двух вертолетов К-32 и МИ-8 с возможностью подъема воды в 4 тыс. и 3 тыс. литров соответственно заменено на один МИ-26Т с возможностью подъема воды в 15 тысяч литров. Эффект от единоразового сброса такого объема выше, а стоимость одной тонны воды на 60% ниже
- Начато развитие на рынках услуг техобслуживания и проведения НИОКР
- **Рост прибыли по, % к 2019 году 15%. Прибыль 4,6 млн. рублей ожидается по итогам 2020г**

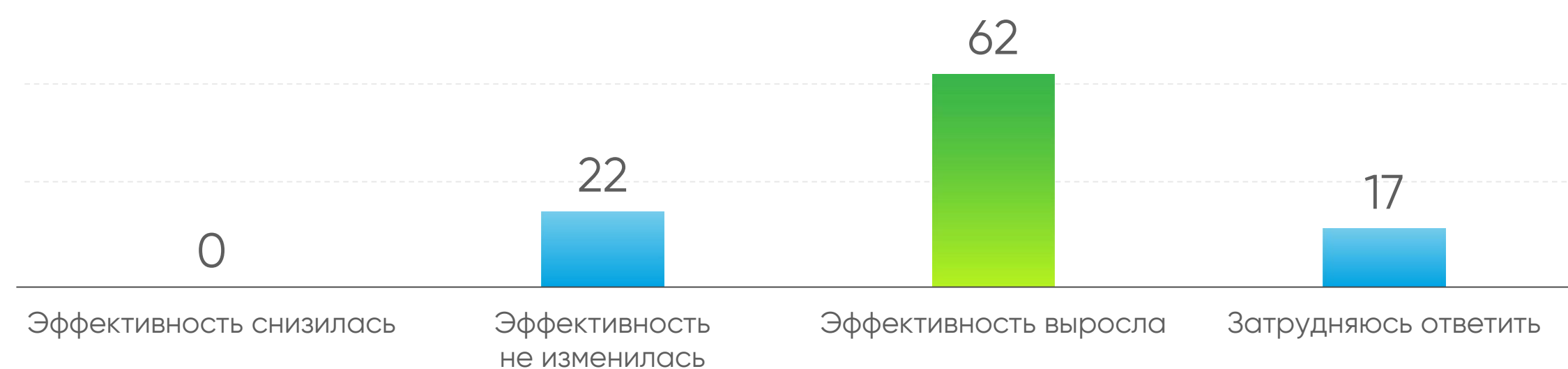
# Изменение эффективности работы и управления после прохождения программы

Обучение руководителей предприятий



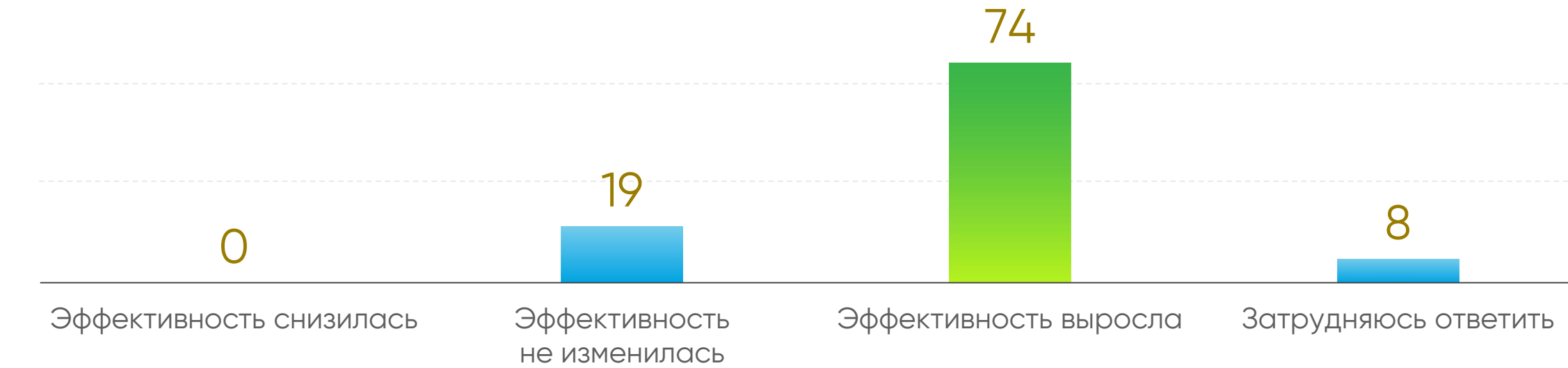
## Эффективность работы выросла

у 62% опрошенных предприятий



## Эффективность управления людьми выросла

у 74% опрошенных предприятий



## Изменения в функционале

наблюдаются у 41% выпускников, после прохождения программы; 27% отметили изменения, которые они инициировали самостоятельно.

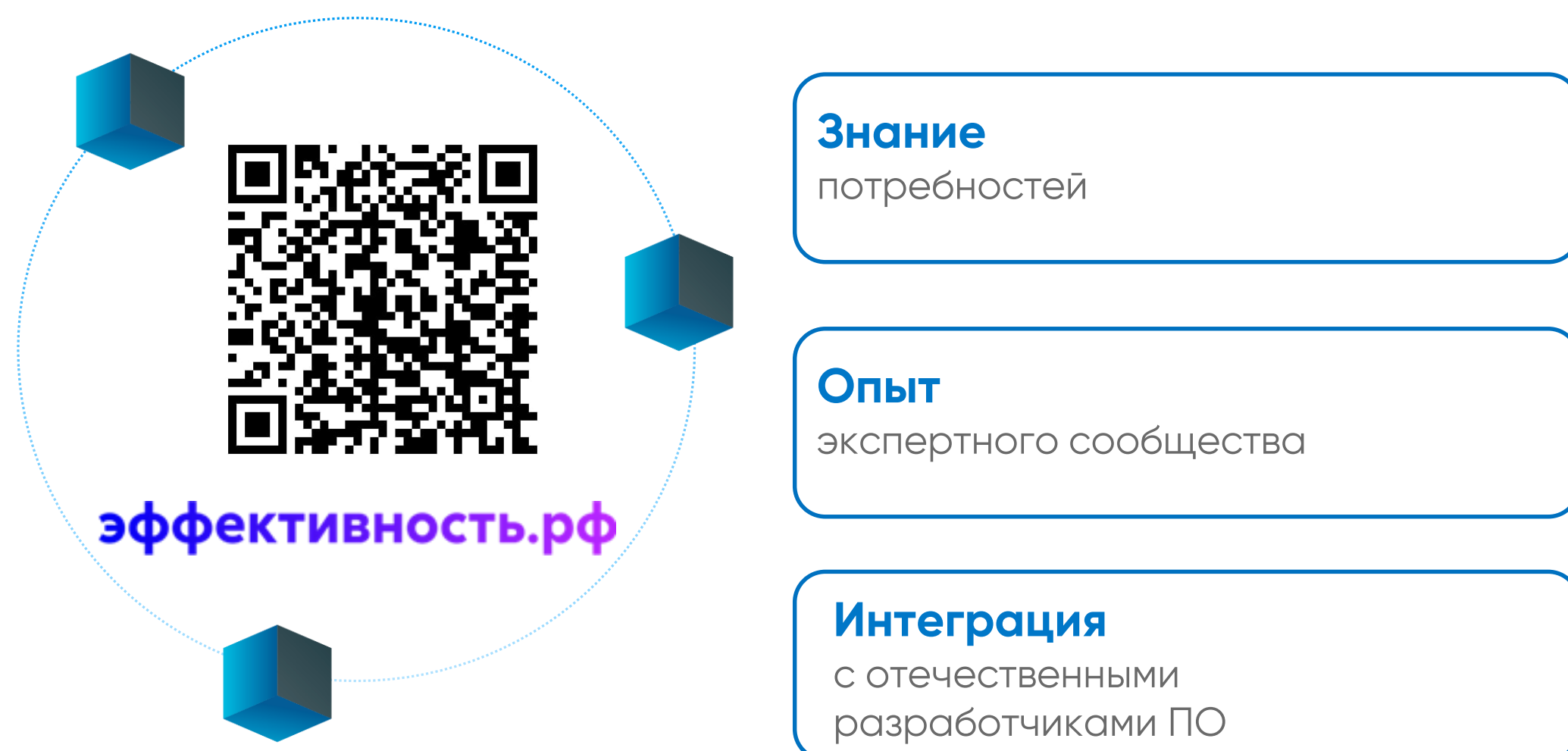


## В рабочую группу по повышению

### производительности

входят 72% участников





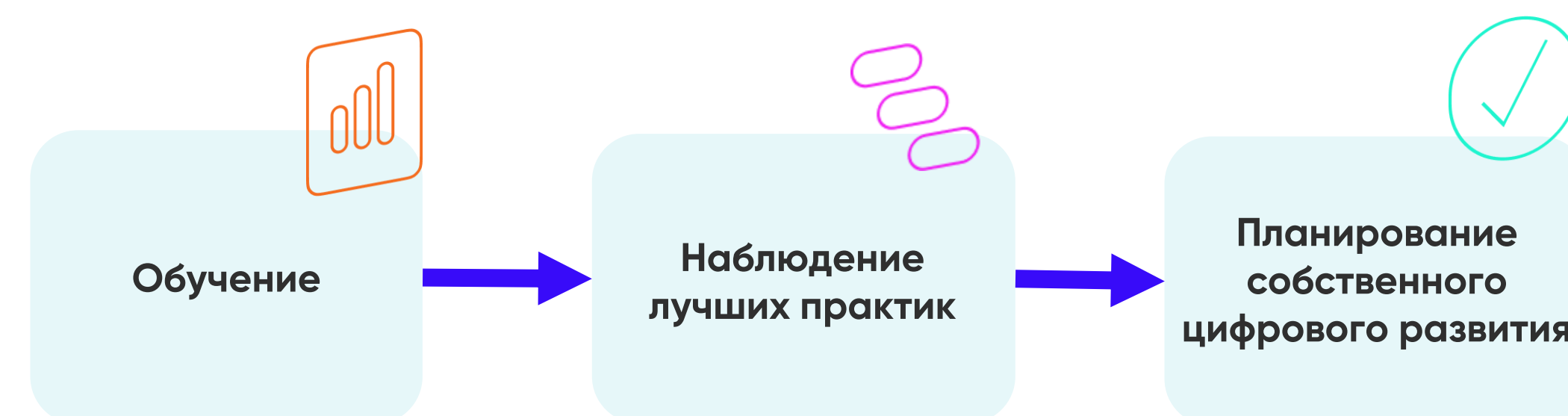
Платформа [эффективность.рф](https://effektivnost.ru) помогает предприятиям России инициировать и вести процессы цифровизации в условиях дефицита компетенций и финансовых ресурсов, а также на фоне оттока иностранного ПО.

## Мы нивелируем барьеры цифровизации



- Невозможность получения полной информации о предложениях на рынке и возможностях ПО
- Мало или нет профильных ИТ-специалистов
- Отсутствие средств на внедрение цифровых продуктов

## Этапы взаимодействия с платформой



# Комплексные проекты для участников нацпроекта «Производительность труда»

Платформа цифровых решений

## 1. Стратегия

Диагностика

Бенчмаркинг

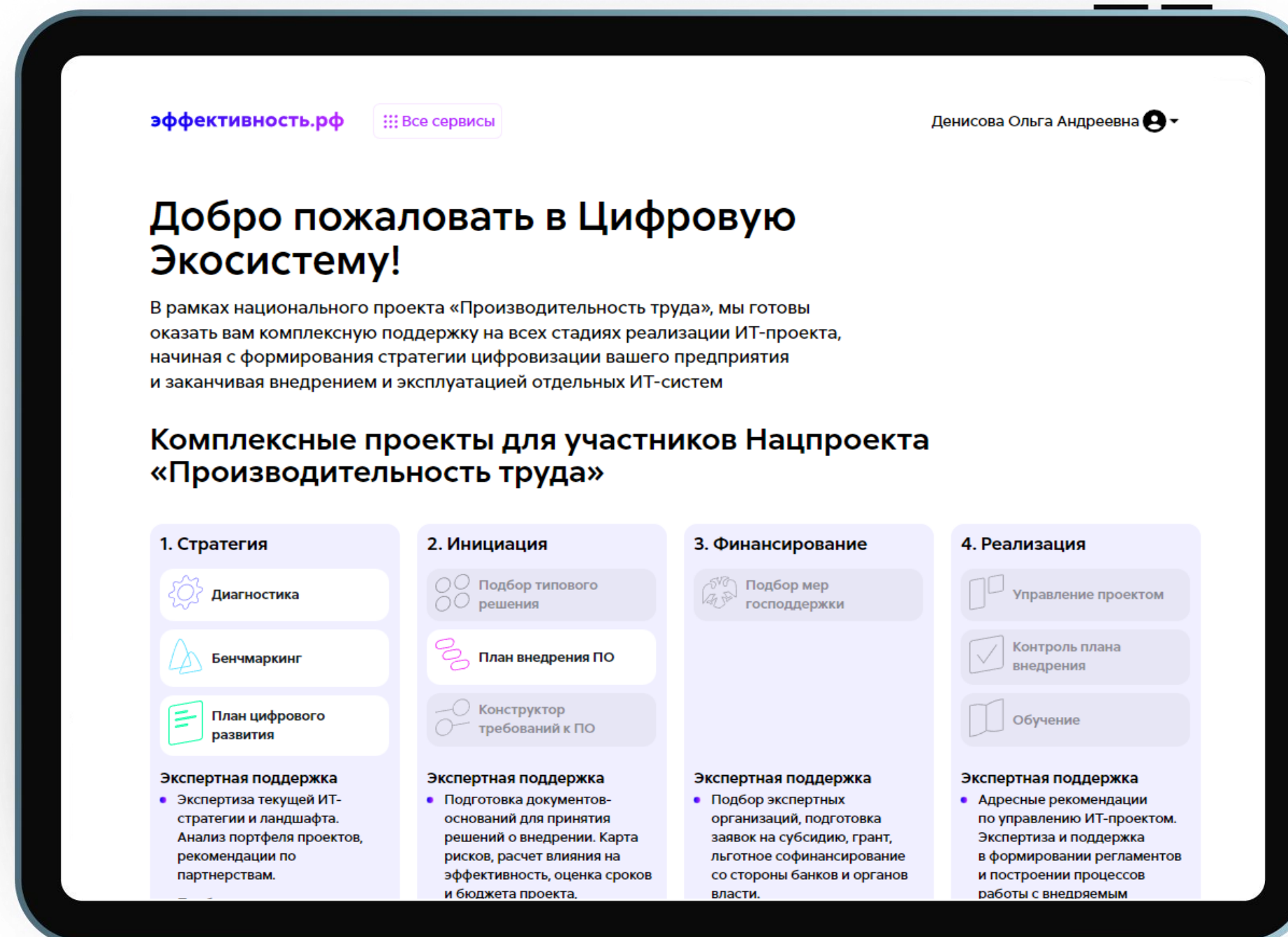
План цифрового развития

## 2. Инициация

Подбор типового решения

План внедрения

Конструктор требований к ПО



## 4. Реализация

Управление проектом

Контроль плана внедрения

Обучение

## 3. Финансирование

Подбор мер господдержки

# Кейс предприятия поставщика молочных продуктов (Республика Мордовия)

Платформа цифровых решений

# 50%

более 25 млн руб  
экономия ИТ-бюджета

## Лучшая практика – работа экспертов ЦТП



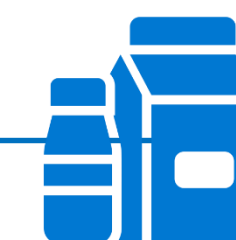
За счет адресного подбора ИТ-решения стоимость проекта по внедрению ИТ-системы составила 25 млн руб, **без снижения качественных характеристик.**

Помимо рекомендаций вендора был проведен анализ мер государственной поддержки и предложена максимально релевантная мера поддержки по разработке и внедрению российских ИТ-решений.

## Что было сделано?



- Анализ потребностей предприятия
- Подбор типового решения с использованием витрины эффективность.рф
- Формирование предложения под запрос клиента
- Составление рекомендаций по внедрению
- Подбор мер поддержки



### Общая информация:

- Обработывающие производства
- Производство питьевого молока и питьевых сливок
- Выручка 2.3 млрд
- Численность персонала – 170–200 чел



Создание движения рационализаторов, в рамках которого сотрудники предприятий будут мотивировать улучшать производственный процесс



Профессиональная переподготовка и помощь компаниям в осуществлении аудита рабочих мест



## ЦЕЛИ

**90 000**

Количество сотрудников, вовлеченных в движение рационализаторов

**4 274**

Количество сотрудников, прошедших профессиональную переподготовку

**110**

Центров опережающей подготовки

**9 100**

Количество сотрудников, подтвердивших квалификацию рационализатора и сертифицированные по стандартам Ворлдскиллс

**18 000**

Количество рационализаторских предложений, внесенных сотрудниками

**110**

Точек кипения HiTech

# Точка кипения Hi-Tech как драйвер корпоративных инноваций

Точка кипения Hi-Tech – это развивающее пространство на базе промышленного предприятия или производственной компании, удобное для совместной работы над проектами по повышению производительности труда и внедрению инноваций.

Методологическая франшиза

## Точка кипения Hi-Tech как актив



**110** Точек кипения в федеральной Сети

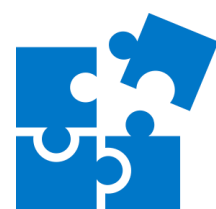
**24** флагманских Точек кипения Hi-Tech с 2021 года

## Стандарт деятельности:



Направлен на массовое вовлечение сотрудников в рационализаторство и инновации, а также мотивацию, обучение, акселерацию идей, проектов и лидеров

## Стандарт помещения:



Обеспечивает взаимодействие пользователей, подчеркивает ценность открытых коммуникаций, способствует коллективной работе над идеями



## Предприятие:

- Развитие человеческого капитала
- Массовое вовлечение сотрудников в рационализаторство и инновации
- Портал для подключения во всероссийское Движение рационализаторов



## Регион:

- фактор улучшения инвестиционного климата
- фактор повышения лояльности граждан
- фактор связности региона с федеральной производственной и технологической повесткой



**OffLine:** проектно-аналитические и стратсессии, обучающие и акселерационные программы, выступления экспертов, мозговые штурмы, дискуссии и дебаты, воркшопы, сессии дизайн-мышления



**OnLine:** подключение к мероприятиям сети Точек Кипения: от визионерских лекций и экспертных дискуссий до практического обучения в рамках больших федеральных инициатив, проектных акселераторов, проектных школ



**Несколько зон :** для коллективной, группой и индивидуальной работы  
**Интерактивная экспо-зона :** работает как витрина передовых корпоративных продуктов и технологий, лучших практик и стратегических целей компании  
**Техническое оснащение :** онлайн-мероприятия, онлайн-включения и трансляции

# Корпоративные центры опережающей подготовки

Инструмент ресурсного планирования по навыкам, точечной профессиональной подготовки сотрудников и сквозной оценки персонала



Аудит



Корпоративный стандарт



Оценка



Повышение квалификации



Анализ эффективности

## Базовые сервисы



Сборка корпоративного стандарта и передача методики команде предприятия



Оценка фокусной группы сотрудников по корпоративному стандарту и методике Ворлдскиллс



Сборка короткой программы и повышение квалификации сотрудников предприятия (10 человек)

## Цифровые сервисы



Доступ к банку собранных образовательных программ

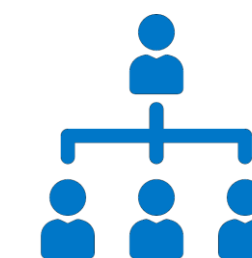


Поиск соискателей по матрице навыков по результатам сдачи студентами демоэкзаменов

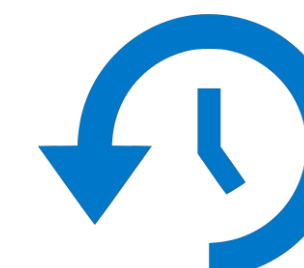


Доступ к цифровой платформе WSR (оценка персонала, цифровой след сотрудников, профпаспорта, аналитика)

## Совместная разработка



Массовая подготовка кадров под проекты развития



Предиктивная сборка модели компетенций



«Тепловая карта» навыков сотрудников корпорации



# Финансовые меры поддержки – Программа льготных займов ФРП «Повышение производительности труда»

Для предприятий обрабатывающей промышленности (за исключением пищевой)

Финансовая  
поддержка

## Схема получения займа:

### При получении сертификата АНО «ФЦК»



### При создании потока-образца



### Основные условия:

- базовая процентная ставка: 5%
- при банковской гарантии, а также гарантии ВЭБ.РФ или Корпорации МСП ставка: 3%
- срок займа: не более 5 лет
- общий бюджет проекта: не менее 62,5 млн руб.
- сумма займа: от 50 до 300 млн руб.
- наличие обязательств по софинансированию: не менее 20% общего бюджета проекта
- проект реализуется в отраслях, относящихся к следующим классам ОКВЭД: 13-17; 20-33

### Целевое назначение займа:

- Разработка и трансфер технологий
- Инжиниринг
- Приобретение прав на РИДы (до 15% суммы займа)
- Приобретение в собственность промышленного оборудования
- Приобретение и использование специального оборудования для проведения ОКР
- Разработка ТЭО, прединвестиционный анализ
- Общехозяйственные расходы (до 10% суммы займа)



Фонд развития  
промышленности



## ФОНД РАЗВИТИЯ ПРОМЫШЛЕННОСТИ

ЛЬГОТНОЕ ЗАЕМНОЕ  
ФИНАНСИРОВАНИЕ



- УСОВЕРШЕНСТВОВАНИЕ  
РОССИЙСКОЙ  
ПРОМЫШЛЕННОСТИ
- НОВЫЕ  
ПРЕДПРИЯТИЯ
- РАСШИРЕНИЕ  
ПРОИЗВОДСТВА



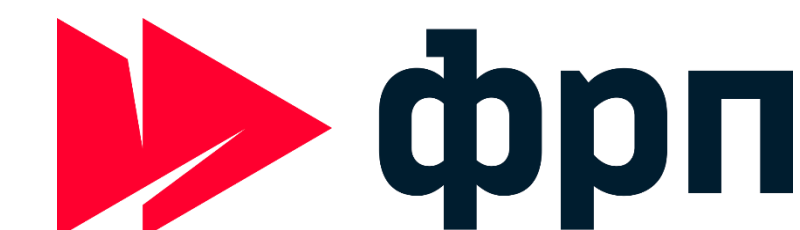
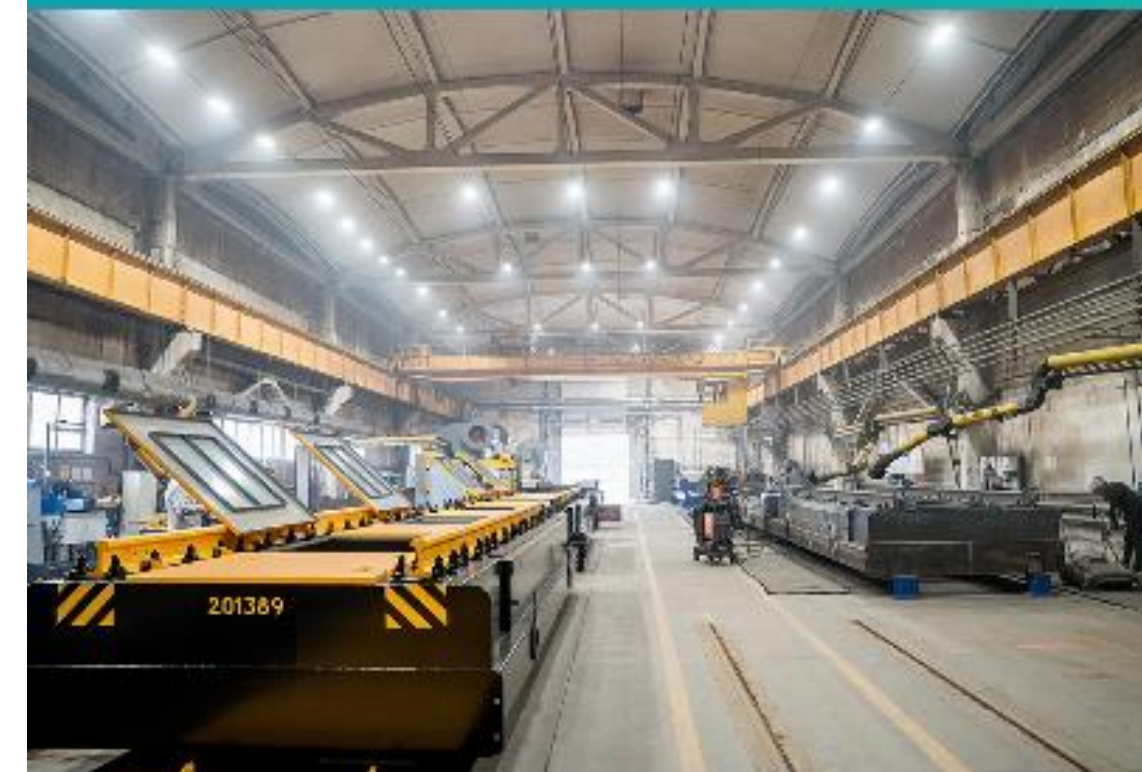
УСПЕШНЫЙ КЕЙС РАБОТЫ С ФРП  
«ИНЖЕНЕРНЫЙ ЦЕНТР АСИ»  
КЕМЕРОВСКАЯ ОБЛАСТЬ,

КЕМЕРОВО ПОВЫСИТ  
ПРОИЗВОДИТЕЛЬНОСТЬ ТРУДА  
НА **15%**



БЮДЖЕТ ПРОЕКТА:  
**67,3** МЛН РУБЛЕЙ

**53** МЛН ЛЬГОТНЫЙ ЗАЙМ  
ПРЕДОСТАВЛЕН ФРП



# Финансовые меры поддержки сельхозпроизводителей – приоритетное рассмотрение проектов

Финансовая  
поддержка

## Возмещение части прямых понесенных затрат на создание и (или) модернизацию объектов АПК:

Правила утверждены постановлением Правительства Российской Федерации от 24 ноября 2018 г. № 1413

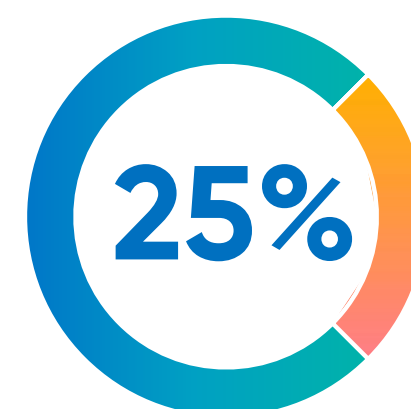
### Доля средств за счет ИМБТ в общем размере понесенных затрат:



- тепличные комплексы для производства овощей в защищенном грунте.



- хранилища;
- селекционно-семеноводческие центры в растениеводстве;
- селекционно-питомниководческие центры в виноградарстве;
- селекционно-генетические центры в птицеводстве;
- овцеводческие комплексы (фермы) мясного направления;
- мощности по производству сухих молочных продуктов для детского питания и компонентов для них.



- животноводческие комплексы молочного направления (молочные фермы);
- Льно-, пенькоперерабатывающие предприятия.

### Приоритетность рассмотрения инвестиционных проектов:

- 1** Ранее представленные в Минсельхоз России инвестиционные проекты, реализуемые участниками – **участниками национального проекта**, но не отобранные Минсельхозом России
- 2** Ранее представленные, но не отобранные Минсельхозом России инвестиционные проекты.
- 3** Представленные в Минсельхоз России инвестиционные проекты, реализуемые **участниками национального проекта**
- 4** Представленные в Минсельхоз России инвестиционные проекты

## Программа льготного кредитования сельхозпроизводителей:

Правила утверждены постановлением Правительства Российской Федерации от 29 декабря 2016 г. № 1528



Уполномоченный банк включает в приоритетном порядке в реестр потенциальных заемщиков участников национального проекта, претендующих на получение льготного инвестиционного кредита.



С/Х-товаропроизводитель или организация, осуществляющая производство, первичную и (или) последующую (промышленную) переработку С/Х-продукции ее реализацию.

Процентная ставка

**1-5%**

Размер субсидируемой процентной ставки для банков

от ключевой ставки Банка России **90%**

Льготный инвестиционный кредит

от **2**  
до **15** лет

Льготный краткосрочный кредит

до **1** года

# Инвестиционный налоговый вычет

Налоговые  
преференции

В качестве стимулирующих мер для предприятий участников национального проекта к повышению производительности труда в 7 субъектах Российской Федерации в рамках пилотного проекта предоставлены налоговые преференции: **в Ростовской, Кемеровской, Самарской, Тамбовской, Челябинской областях, в Удмуртской Республике, а также Краснодарском крае.**

## Вид налога

## Условие действия

## Ставка

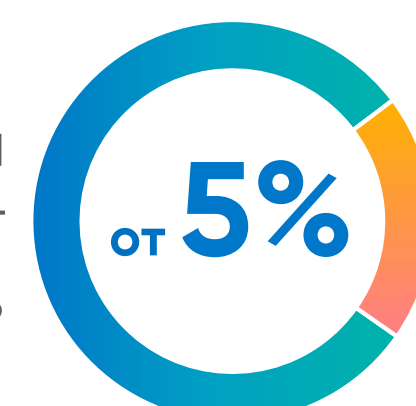
## Пример расчета

Налог на прибыль  
(17%<sup>1</sup>+3%<sup>2</sup>)



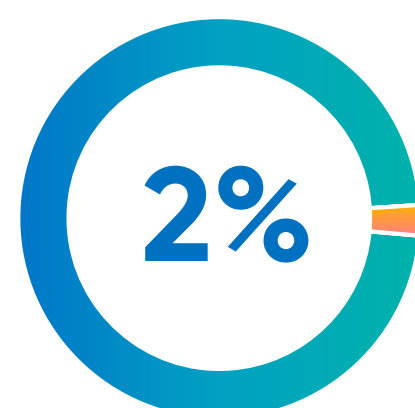
- Приобретение объектов ОС
- Модернизация и иные улучшения ОС
- 3-7 амортизационная группа

инвестиционный налоговый вычет до 90%



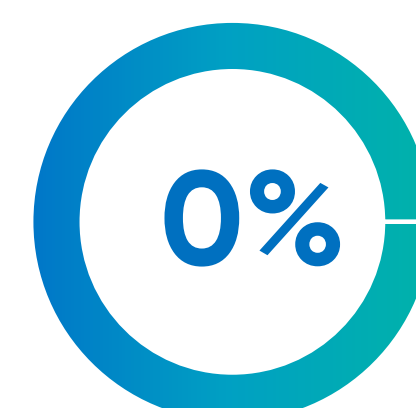
(ст. 286.1 НК РФ)

Налог на имущество



- Вновь приобретаемое имущество организации – участника проекта, являющееся объектом н/о

(ст. 380 НК РФ)



Прибыль – 5 000 000, приобретение ОС за 1 000 000

**При базовой ставке налог к уплате:**

**5 000 000 x 17% = 850 000**    **5 000 000 x 3% = 150 000**

**С применением инвестиционного вычета:**

- Предельная сумма вычета (ПСВ):

**1 000 000 x 90% = 900 000**    **1 000 000 x 10% = 100 000**

- Минимально возможная сумма налога к уплате:

**5 000 000 x 5% = 250 000**    **5 000 000 x 0% = 0**

- Уменьшение налога на прибыль:

**850 000 – 250 000 = 600 000**    **т.к. 150 000 > ПСВ = 100 000**

- Остаток вычета, который переносится на следующие периоды:

**900 000 – 600 000 = 300 000**    **учтена ПСВ = 0**

- Имущество – 10 000 000
- 10 000 000 x 2% = 200 000 – при базовой ставке
- 10 000 000 x 0% = 0 – при льготной ставке